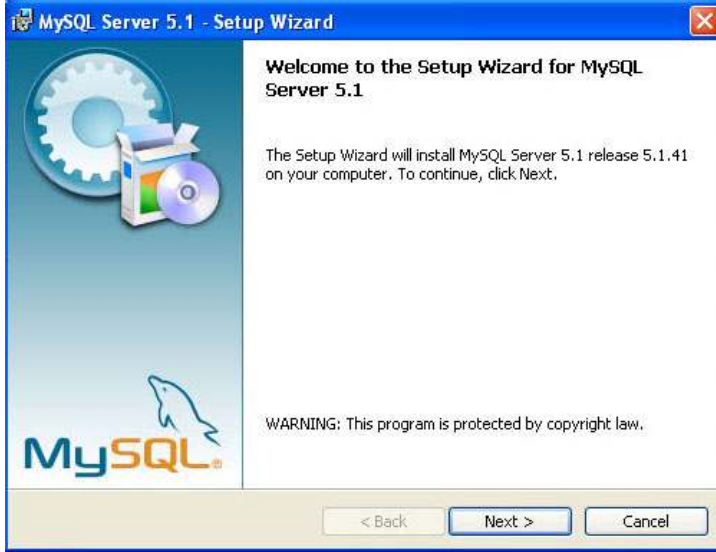


MySQL VERİ TABANI KURULUM İŞLEMLERİ

MySQL Veri Tabanı yazılımını bilgisayarınıza yükledikten sonra, setup programını çalıştırıp aşağıdaki yönergeleri takip ediniz.



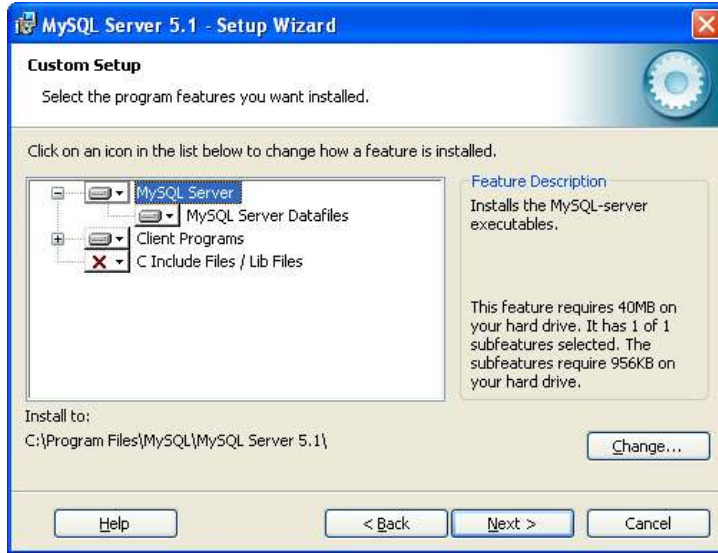
1. MySQL Veri Tabanı kurulum dosyasını çalıştırdıktan sonra karşımıza çıkacak Setup ekranında **Next** butonuna basarak başlıyoruz.



2. İlk Ekranda MySQL Veri Tabanının yükleme tipi belirlenir. Burada şekilde görüldüğü gibi Typical seçeneği veya Custom işaretlenir ve kurulumu devam edilir. Uygulamada Custom işareti ile devam örneği gösterilmektedir



3. Typical seçeneği MySQL veri tabanını, İşletim Sistemi içinde Program Files klasörü altında kendi adında bir klasör açarak kuracaktır. Bu ekranda MySQL Veri Tabanının yükleme Tipi **Custom** olarak seçilir ve kullanıcının istediği herhangi bir diske kurulumu yaptırılır. Typical seçilmesi istenirse 9. maddeden devam edilebilir.



4. Burada Mouse **MySQL Server** üzerinde iken **Change** e basılır ve MySQL Veri Tabanı yolu gösterilecek ekrana geçilir.



5. Gelen ekranda MySQL veritabanını kurmak istediğimiz adres sorulmaktadır. Örnekte D sürücüsü altında MySQL klasörü açılarak kuruluma devam edilmek istenmektedir. Yolu belirtip **OK** diyoruz. Eğer D sürücüsü yoksa C:\MySQL olmalıdır.



6. Bu kez MySQL Server Datafiles seçili iken **Change** e basıp tekrar yol gösteriyoruz.



7. MySQL Veri Tabanının kurulu olacağı yolu buraya Folder Name kısmına yazarak devam edeceğiz. Örnekte D sürücüsü altında MySQL klasörü açılarak kuruluma devam edilmek istenmektedir. Yolu belirtip **OK** diyoruz. Eğer D sürücüsü yoksa C:\MySQL olmalıdır.



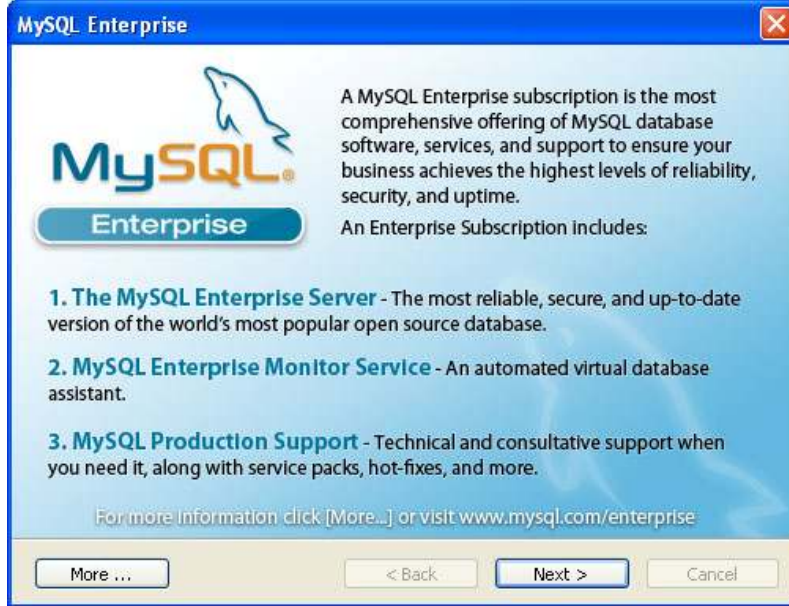
8. MySQL Veri Tabanı kurulacak yol belirlendikten sonra gelen Setup ekranında **Back** butonuna basıyoruz



9. MySQL Veri Tabanı nı kuracağımız yolu belirlemeden önceki ekrana geldik. Custom seçili iken yapılacak ayarları yaptık, Eğer Custom değilde Typical seçili olarak Program Files altına kurulum yapılmak istenseydi bu ekranda Next denilerek diğer ekrana geçilecekti. Custom için gerekli ekranlar ayarlandıktan sonra gelen bu ekranda ise Seçenek Typical olarak seçilerek **Next** denilecek.



10. Kurulumu Install seçeneği ile devam edeceğiz.



11. Gelen MySQL Enterprise ilk ekranını Next diyerek geçiyoruz.



12. The MySQL Enterprise Monitor Service ekranında Next diyerek devam ediyoruz.



13. Buradan sonra MySQL Veri Tabanı kurulum işlemi gerçekleşmiştir. Kurulumdan sonra MySQL konfigürasyonlarını düzenlemek için Configure the MySQL Server now seçeneğini işaretleyip Finish düğmesi ile işlem Sonlandırılır.



14. MySQL Konfigürasyon ayar ekranında ilk gelen pencereyi Next ile geçiyoruz.



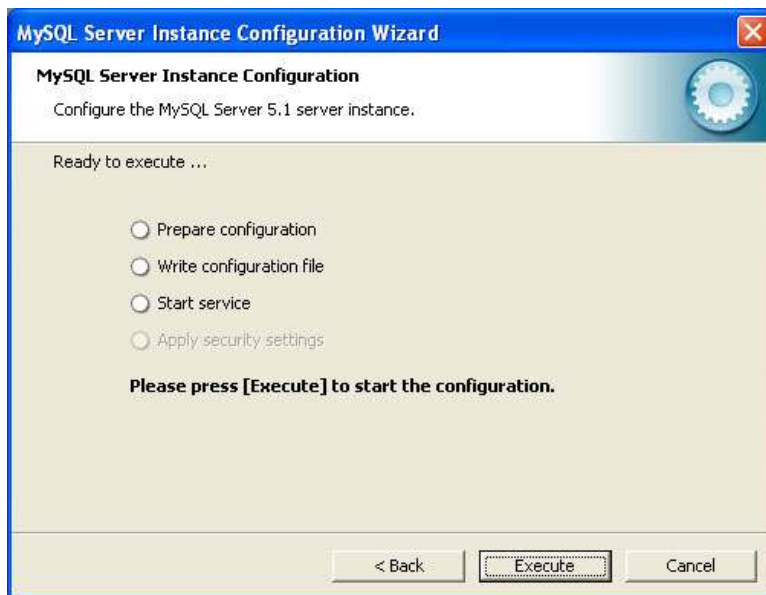
15. Konfigürasyon ayarlamada Standard Configurasyon seçeneğini işaretleyip Next düğmesine basıyoruz



16. MySQL veri tabanını Windows servislere dahil etmek ve Windows başlangıcında çalıştırmak için Install As Windows Service seçeneği ve Launch the MySQL Server automatically seçeneği işaretlenir.



17. Modify Security Setting seçeneğinin işaretini kaldırıp Next düğmesine basıyoruz.



18. MySQL Veri Tabanı kurulumu ve Konfigürasyon ayarları bittikten sonra doğru çalışıp çalışmadığını kontrol amaçlı Execute düğmesine tıklarız



19. Bütün seçeneklere onay işareti geldiye, Finish düğmesine basarak işlemi sonlandırıyoruz.